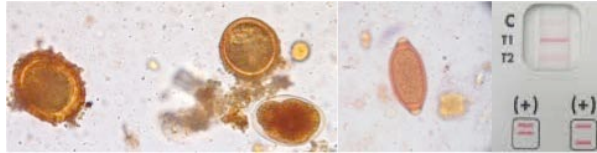


Curso de atualização em doenças parasitárias: da clínica ao diagnóstico e terapêutica



INFORMAÇÃO GERAL:

- 1.1. Designação:** Curso de atualização em doenças parasitárias: da clínica ao diagnóstico e terapêutica
- 1.2. Tipo:** Ensino presencial
- 1.3. Data de início prevista:** 7 de Outubro de 2016
- 1.4. Data limite de inscrição:** 30 de Setembro de 2016
- 1.5. Local:** Campus da U Lusofona em Lisboa (Av Campo Grande 376, Lisboa)
- 1.6. ECTS:** 4 ECTS

DESCRIÇÃO:

1.7. Objectivos e competências

Objetivos:

Contribuir para atualizar e expandir os conhecimentos sobre doenças parasitárias, nomeadamente, parasitoses do sangue e tecidos, parasitoses intestinais e parasitoses emergentes.

Competências:

- Atualização nos aspetos epidemiológicos e clínicos de doenças parasitárias endémicas e de importação, bem como parasitoses emergentes;
- Atualização nos métodos de diagnóstico laboratorial de doenças parasitárias;
- Atualização nos aspetos terapêuticos de doenças parasitárias;

1.8. Público alvo:

Profissionais de saúde, incluindo médicos, farmacêuticos, biólogos, licenciados em análises clínicas, enfermeiros, e outros.



Estudantes preferencialmente de domínios da saúde humana

Investigadores nas áreas da parasitologia.

1.10 Calendarização

A 1ª edição dos cursos inicia-se em 30 de Setembro de 2016.

1.11 Coordenadores:

<p>Sónia Centeno Lima</p> 	<p>Bióloga, MSc em Saúde e Desenvolvimento e PhD em Ciências Biomédicas. Professora Associada na Escola de Ciências e Tecnologias da Saúde da Universidade Lusófona. Desenvolve atividade de docência e de investigação em Portugal e nos PALOP, em diagnóstico, epidemiologia e controlo de doenças parasitárias e interação infeção-nutrição.</p>
<p>Jorge Atouguia</p> 	<p>Médico Especialista em Infeciologia e Especialista em Medicina Tropical; PhD em Medicina Tropical. Professor Associado Aposentado do Instituto de Higiene e Medicina Tropical. Principais áreas de docências e investigação: Tripanossomíases, Malária, Dengue e outras Arboviroses, Doenças Parasitárias, Doenças Emergentes e a Medicina do Viajante, em Portugal e PALOP.</p>

1.12 Estrutura da Formação / Course structure:

Atualização em doenças parasitárias: da clínica ao diagnóstico e terapêutica 2016						
Módulos	Data	Nº. h Total	Horas Presenciais	Horas Não-presenciais	ECTS	Custo
1. Parasitoses do sangue e tecidulares 16:00-17:00 – Malária (T) 17:00-18.30 - Doença do Sono, Doença de Chagas (T) 18:45-20:00 – Diagnóstico laboratorial (PL)	30 de Setembro	25	4	4	1	150€
2. Parasitoses do sangue e tecidulares 9:00-10:00 - Discussão de casos clínicos: Malária, Doença do Sono; Doença de Chagas (TP)* 10:00-11:00 – Leishmanioses e Toxoplasmose (T) 11:30-13.00– Diagnóstico laboratorial (PL) 14.00-15.00 - Discussão de casos clínicos: Leishmanioses e Toxoplasmose (TP) 15:00-16:30 - Schistomoses e Filariose 17:00-18:15 - Diagnóstico laboratorial (PL)	1 de Outubro	25	8	4	1	300€
3. Parasitoses tecidulares e intestinais 16:00-17:00 – Discussão de casos clínicos: Schistomoses e Filariose (TP)* 17:00-18.30 - Giardíase, amebíase, teníases e geohelmintíases (T) 18:45-20:00 – Diagnóstico laboratorial (PL)	7 de Outubro	25	4	4	1	150€
4. Parasitoses intestinais e emergentes 9:00-10:00 – Discussão de casos clínicos: Parasitoses emergentes (TP)* 10:00-11:30- Parasitoses emergentes (T) 11:45-13.15– Diagnóstico laboratorial (PL)	8 de Outubro	25	4	4	1	150€
Curso Completo	Os módulos que constituem o programa curso podem ser frequentados individualmente (valores indicados por módulo); caso o aluno opte por se matricular no curso completo, os custos serão substancialmente reduzidos					350€

*Nota: os participantes no módulo 1 poderão assistir à discussão dos casos clínicos que inicia o módulo 2 e assim sucessivamente para o módulo 2 em relação ao módulo 3 e 4.

1.13 Funcionamento:

- o curso é presencial.

- a avaliação é realizada à distância e consiste num teste à distância, realizado no final de cada bloco, que contribuirá para a média ponderada da classificação do curso.

1.14 Descrição breve dos blocos temáticos:

Parasitoses do sangue e tecidulares
Protozooses: Malária, Leishmanioses, Tripanossomoses, Toxoplasmose Helmintoses: Schistosomoses, Filarioses Aulas teóricas: revisão e atualização na epidemiologia, clínica, diagnóstico e terapêutica. Aulas teórico-práticas: discussão de casos clínicos. Aulas práticas laboratoriais: execução de técnicas de diagnóstico, com especial destaque no exame microscópico.
Parasitoses intestinais
Protozooses: Giardíase, Amebíase e Criptosporidiose. Helmintoses: geohelmintoses. Aulas teóricas: revisão e atualização na epidemiologia, clínica, diagnóstico e terapêutica. Aulas teórico-práticas: discussão de casos clínicos. Aulas práticas laboratoriais: execução de técnicas de diagnóstico, com especial destaque no exame microscópico.
Parasitoses emergentes
Atualização nas doenças parasitárias emergentes e/ou negligenciadas, destacando-se as amibas de vida livre, Doença de Chagas e Helmintoses por <i>Angyostrongylus</i> sp. e <i>Anisakis</i> sp. e outras helmintoses raras.

1.15 Custos de formação

Módulo 1: 150€

Módulo 2: 300€

Módulo 3: 150€

Módulo 4: 150€

Curso completo: 350€



1.16 Avaliação e Certificação

Assiduidade Mínima requerida: 75% em cada curso

Sistema de Avaliação: Contínuo

Toda a formação é certificada através de diploma oficial no âmbito dos regulamentos de Formação de Alto Nível da Universidade Lusófona.

- Os créditos ECTS obtidos podem ser acumulados e transferidos para outros programas ou cursos de formação pós graduada, incluindo Mestrados e Doutoramentos.

OUTRAS INFORMAÇÕES ÚTEIS

1.17 Informações adicionais/ contactos

INSCRIÇÕES - INFORMAÇÕES

www.fcts.ulusofona.pt

Escola de Ciências e Tecnologias da Saúde, ULHT Campo Grande 376, 1749-024 Lisboa

☎: (+351) 217515550 📠 (+351) 217515598 e-mail: paula.almeida@ulusofona.pt www.fcts.ulusofona.pt